

RÉSIDENCE FONTAINE LESTANG

3 impasse Henri Ramet, TOULOUSE (31100)

CARACTÉRISTIQUES PRINCIPALES

- Année de construction : 1983
- Surface totale : 2800 m²
- Nombre de logements : 41
- Chauffage collectif urbain (RCU)

DATES CLÉS

- Juin 2022 : audit énergétique
- Oct 2022 : vote des travaux
- Juin 2023 : démarrage des travaux
- Nov 2024 : livraison des travaux

FINANCEMENT

- Coût des travaux : 1 248 576 €
- Coût des prestations d'accompagnement : 180 495 €
- Coût total du projet par lot avant subvention : 24 639 €
- Montant des aides : 1 353 153 €
 - ANAH travaux : 786 696 €
 - ANAH copro fragile : 120 000 €
 - Toulouse Métropole : 382 565 €
 - Ville de Toulouse : 63 891 €

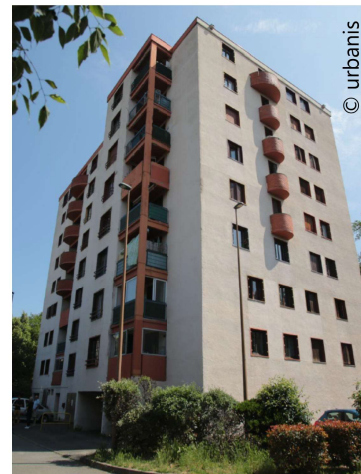
95 % d'aides

ACTEURS

- Maître d'ouvrage délégué : Lamy
- Maître d'œuvre : Bureau Espace Languedoc Roussillon, MBI énergie
- Assistance à maîtrise d'ouvrage : Urbanis
- Entreprises : MBI énergie, Socotec, Xéla tech, AEC, Alliaserv, Leclerc, Etandex, Betirac, A2P, Ampose

TRAVAUX RÉALISÉS

- Ravalement avec isolation par l'extérieur et étanchéité des balcons et loggias
- Isolation et étanchéité de la toiture terrasse
- Isolation du plancher bas
- Changement de toutes les menuiseries et mise en place de volets roulants
- Mise en place d'une ventilation mécanique contrôlée hygroréglable
- Remplacement des garde-corps
- Rénovation du hall d'entrée et des portes d'accès



Avant travaux



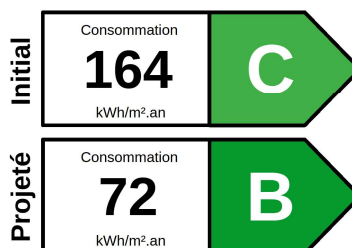
Après travaux

ASPECTS SUPPLÉMENTAIRES

Un projet de rénovation énergétique a été voté dès 2018 mais faute de financement les travaux ne se sont pas faits. Ils ont finalement revoté en 2020 suite une baisse du coup global (programme revu à la baisse).

La copropriété a intégré le PIC en 2021 et pu bénéficier d'un accompagnement de Toulouse Métropole, avec un suivi-animation spécifique sur 3 ans, et des financements assez importants.

La copropriété a également bénéficié des prêts de l'AREC pour avancer les fonds et les restes à charge de certains copropriétaires.



Gain
énergétique
56 %



toulouse
métropole