

# RÉSIDENCE LE TRIENNAL BAT. P

9 allée du Vicdessos, COLOMIERS (31770)

## CARACTÉRISTIQUES PRINCIPALES

- Année de construction : 1970
- Surface totale : 2781 m<sup>2</sup>
- Nombre de logements : 41
- Chauffage individuel gaz

## DATES CLÉS

- Fev 2023 : audit énergétique
- Avril 2025 : vote des travaux
- Sept 2025 : démarrage des travaux
- Avril 2026 : livraison des travaux

## FINANCEMENT

- Coût des travaux : 797 744 €
- Coût des prestations d'accompagnement : 98 922 €
- Coût total du projet par lot avant subvention : 21 870 €
- Montant des aides : 602 443 €
  - ANAH travaux : 346 123 €
  - ANAH copro fragile : 135 625 €
  - ANAH prime ind. : 19 500 €
  - ANAH AMO : 8 080 €
  - Toulouse Métropole : 74 115 €
  - Prime ind. TM : 19 000 €

**68 %** d'aides

## ACTEURS

- Maître d'ouvrage délégué : Foncia
- Maître d'œuvre : cabinet Rigual
- Assistance à maîtrise d'ouvrage : Heliio
- Entreprises : Socotec, Roudié, Ecr31 toiture, Belmonte & fils, Rdb étanchéité

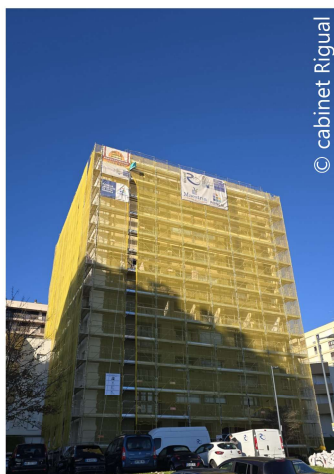
## TRAVAUX RÉALISÉS

- Ravalement avec isolation par l'extérieur
- Isolation du plancher bas
- Isolation et étanchéité des toitures terrasse
- Mise en place d'une ventilation hybride
- Mise en place de robinets thermostatiques



© cabinet Rigual

**Avant travaux**



© cabinet Rigual

**Après travaux**

## ASPECTS SUPPLÉMENTAIRES

Cette copropriété fait partie d'un ensemble immobilier dont certains bâtiments ont bénéficié d'une rénovation récente. Les copropriétaires ont souhaité à leur tour rénover et ont lancé une étude énergétique pour savoir ce qui était envisageable.

La forme du bâtiment étant assez simple, un scénario permettant d'atteindre 35 % de gain énergétique s'est dégagé.

Des échanges entre les différents acteurs, mais aussi le service Toulouse Métropole Rénov, a permis à ce projet d'aboutir.

Initial	Consommation <b>224</b> kWh/m <sup>2</sup> .an	Emissions <b>56</b> kgCO <sub>2</sub> /m <sup>2</sup> .an	<b>E</b>
	Consommation <b>141</b> kWh/m <sup>2</sup> .an	Emissions <b>34</b> kgCO <sub>2</sub> /m <sup>2</sup> .an	<b>D</b>
Projeté			

Gain  
énergétique  
**37 %**



**toulouse  
métropole**