

Méthode d'analyse des devis :

« Isolation des murs par l'extérieur »

Version avril 2024

toulouse
métropole



L'aide à la rénovation énergétique



avec



This project has received funding from the European Union's Horizon 2020 research and innovation programme under grant agreement No 890598

Introduction



- Toulouse Métropole renseigne et accompagne les particuliers dans leurs projets de rénovation énergétique de leurs logements
- Dans le cadre de sa mission, Toulouse Métropole Renov propose ainsi une méthode d'analyse des devis de professionnels sur les actions de rénovation énergétique
- Afin de faciliter et de sécuriser le passage à l'acte, une charte d'engagements réciproques a été rédigée avec un ensemble de partenaires représentatif des activités professionnelles intervenant sur la métropole
- Les signataires de cette charte sont référencés dans un annuaire :
renov.pro.toulouse-metropole.fr
- Cette méthode d'analyse des devis a été travaillée avec eux

Utilisation de la méthode



- Vous trouverez dans cette méthode l'ensemble des éléments importants qui doivent figurer sur un devis d'isolation des murs par l'extérieur.
- Pour chacun de ces éléments sont présentés les points d'attention ainsi que les conseils de Toulouse Métropole Renov'
- L'importance relative de chaque élément y figure
- Pour chacun de vos devis d'isolation des murs par l'extérieur, et en fonction des particularités de votre projet, regardez si les éléments listés sont bien présents sur vos devis, et si ce qui est prévu vous convient.
- L'analyse complète vous aidera dans votre choix
- Votre conseiller France Renov' peut vous aider dans cette tâche

Nous rappelons que tous ces éléments sont donnés à titre informatif et qu'ils doivent être validés lors de la visite technique à domicile. Le professionnel intervenant est responsable de la solution technique proposée

Partie administrative

Analyse administrative



Élément	Conseils de TMR et points d'attention	Devis 1	Devis 2	Devis 3	Avis	Importance sur le devis
Mention explicite « Devis »	Les bons de commande et les propositions commerciales ne sont pas acceptés par les instructeurs des aides financières.					+++
Nom et prénom du client	Le nom ET le prénom du particulier doivent être les mêmes sur le devis et la demande d'aide financière.					+++
Adresse de facturation	Numéro, nom de rue, code postal et ville					+++
Adresse travaux	Si l'adresse de facturation et de chantier sont identiques, ajouter une mention de type : « <i>Adresse de chantier identique</i> »					+
Date de visite	Pour les aides, visite sur place obligatoire					+++
Durée de validité	Date d'expiration du devis					++

Analyse administrative



Élément	Conseils de TMR et points d'attention	Devis 1	Devis 2	Devis 3	Avis	Importance sur le devis
RGE	L'artisan ou l'entreprise doit être agrée RGE (Reconnu garant de l'environnement) pour ouvrir droit aux aides					+++
Siret	14 chiffres indiqués					++
Déclaration de travaux	A l'urbanisme Qui le fait ? Quels éléments apportés par l'artisan ?					+
Sous traitance	Oui ou Non ? si oui, vérifier si le sous traitant est bien RGE					++

Analyse administrative



Élément	Conseils de TMR et points d'attention	Devis 1	Devis 2	Devis 3	Avis	Importance sur le devis
TVA	Tous travaux de rénovation : 10% Tous travaux d'amélioration énergétique avec les bonnes performances : 5.5%					+++
Tarif	Pour l'ITE, les tarifs des devis peuvent varier entre 170 à 250 € TTC/m ² de surface <i>Fourniture et pose</i> <i>Selon traitement des points singuliers et résistance thermique exigée</i>					+++
Surface isolée	Mention "isolation de ...m ² de murs ce qui représente ...% de la surface totale des murs donnant sur l'extérieur" Pour certains dispositifs, cette part doit être indiquée : plus de 50% pour l'éco PTZ, plus de 25% pour un geste d'isolation de MPR Parcours Accompagné.					+
Gestion des déchets	Obligatoire depuis le 1 ^{er} juillet 2021 Estimation de la quantité totale générée sur le chantier, modalités de gestion et d'enlèvement, point(s) de collecte envisagé(s)					+++

Partie technique

Analyse technique – Eléments de préparation



Élément	Conseils de TMR et points d'attention	Devis 1	Devis 2	Devis 3	Avis	Importance sur le devis
Débords de toit	Débords de toit suffisants pour mettre en œuvre l'isolant ? (façades et pignons)					+
Echafaudage	Prévu dans le devis ? Autorisations si nécessaire (Mairie et voisinage) Qui s'en occupe ?					+
Dépose des éléments rapportés	Descentes d'eaux pluviales, points d'eau, éléments électriques, paraboles, stores, volets, éléments de PAC, grilles de ventilation, ventouses... Qui s'en occupe ?					++
Protection des ouvrages	Menuiseries extérieures, ferronneries, débords de toit					+
Cheminements gaz et électricité	Si nécessaire : devis, déplacement et repose des réseaux gaz et/électricité par les gestionnaires de réseau (GRDF et ENEDIS)					++

Analyse technique – Eléments de préparation



Élément	Conseils de TMR et points d'attention	Devis 1	Devis 2	Devis 3	Avis	Importance sur le devis
Préparation des supports	Si nécessaire, lavage des supports au nettoyeur haute pression, traitement anti-mousse					+
Préparation de la façade	Vérification de la tenue des revêtements Traitements des fissures, des épaufrures ? Tronçonnage des débords ?					++
Humidité dans les murs	Etude préalable avec solution adaptée si nécessaire					++

Analyse technique – Isolant

Élément	Conseils de TMR et points d'attention	Devis 1	Devis 2	Devis 3	Avis	Importance sur le devis
Certification	La résistance thermique est évaluée selon la norme NF EN 12664, la norme NF EN 12667 ou la norme NF EN 12939 ou toute autre méthode équivalente pour les isolants non-réfléchissants					++
Type d'isolant	Polystyrène, laine minérale, laine de bois,...					++
Performance/ épaisseur	<p><u>MPR Parcours par geste et CEE :</u> Il faut que l'isolant ait une Résistance thermique $R > 3,7 \text{ m}^2 \text{ K/W}$ <i>R étant égal à épaisseur /lambda, pour des isolants classiques ayant un lambda de 0,04 environ, un R de 3,75 est atteint avec 15 cm d'épaisseur de l'isolant en général.</i> <i>Attention : pour les CEE, seules les surfaces sur volume chauffé donnent accès à la prime</i></p> <p><u>MPR Parcours accompagné :</u> Il faut que l'isolant ait une Résistance thermique $R > 4,4 \text{ m}^2 \text{ K/W}$ Vérifier que la performance mentionnée dans l'audit soit, au minimum, respectée</p>					+++

Analyse technique – Isolant

Élément	Conseils de TMR et points d'attention	Devis 1	Devis 2	Devis 3	Avis	Importance sur le devis
Type de pose des isolants	Type de fixation précisé sur le devis : Fixation en collé, calé/chevillé, sur ossature					++
Les départs	Hauteur du profilé de départ selon nature du sol Si partie basse sur local non chauffé, d'où part-on ?					+
Traitement des fenêtres Réduction des ponts thermiques	Isolation des retours des tableaux possible ? Prévu ? (entre 1 et 3 cm d'isolant)					++
	Isolation des appuis possible ? Prévu ? (remplacement par des appuis isolés ou pose d'1 à 3 cm d'isolant)					++
	Isolation sous linteaux possible ? Prévu ? (entre 1 et 3 cm d'isolant)					++
Réalisation des finitions	Type de finition précisé sur le devis : Bardage, enduit mince ou épais, finition lisse ou talochée, couleur, granulométrie, ...					++

Analyse technique – Traitements des points singuliers

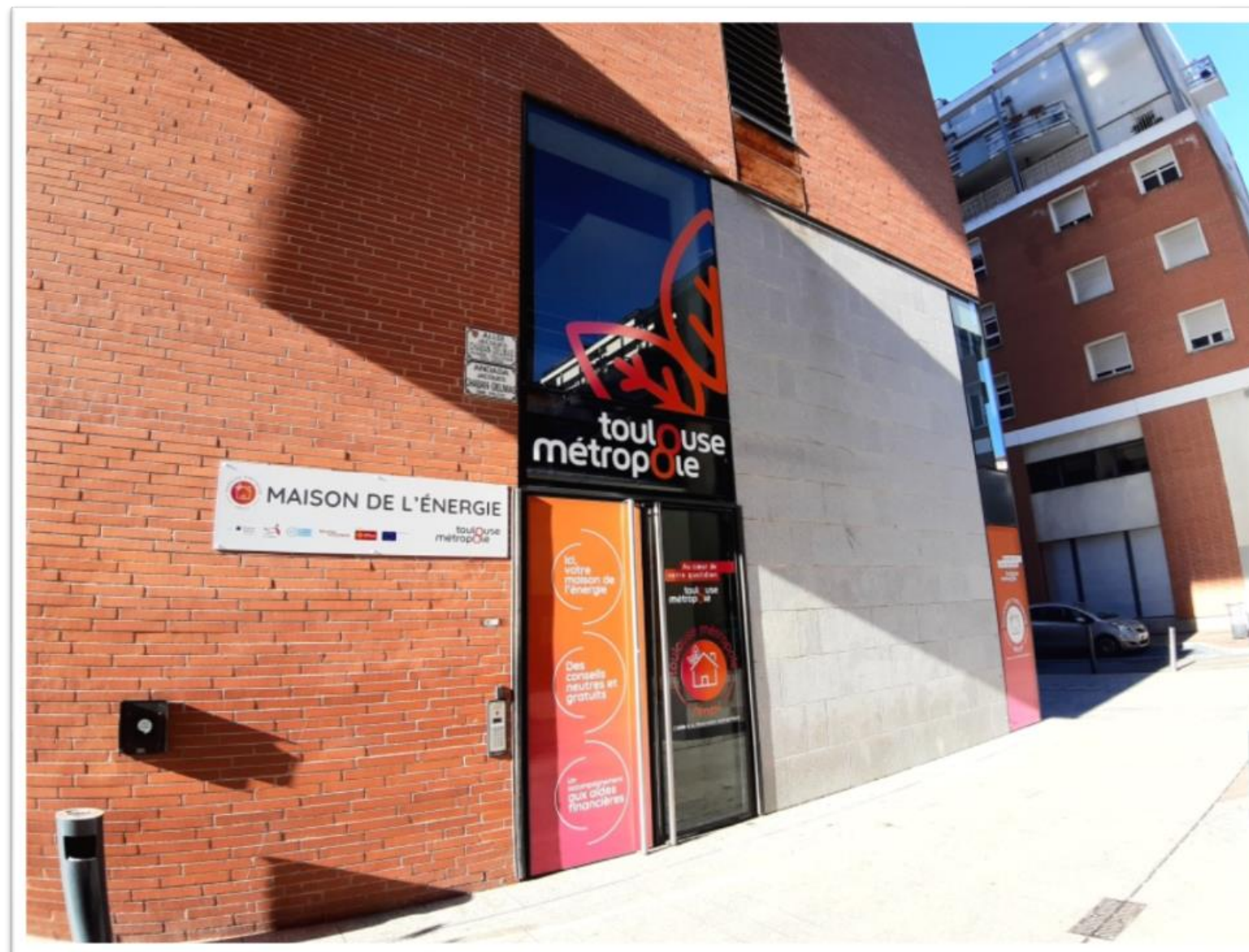


Élément	Conseils de TMR et points d'attention	Devis 1	Devis 2	Devis 3	Avis	Importance sur le devis
Volets	Prolongateur de gond pour les volets battants Traitement du coffre pour les volets roulants					+
Éléments rapportés	Descentes d'eaux pluviales, points d'eau, éléments électriques, paraboles, stores, éléments de PAC, grilles de ventilation, ventouses, ... Traitement prévu dans le devis ? Qui s'occupe de la reprise ?					++
Finitions / étanchéité en partie haute	Notamment en pignon et en toiture-terrasse. (larmier, couverture)					+

Analyse finale



Devis 1	Devis 2	Devis 3



MERCI POUR VOTRE PARTICIPATION